

- **Variant för synlig kanal**
- **Variant för väggmontage**
- **Ställbar luftriktning**
- **För värme och kyla**
- **Lätt att installera**



Beskrivning

Luftdysor KAM jet är utvecklade för att ge långa kastlängder i stora lokaler. Dysorna kan användas för att tillföra värme eller kyla. Genom att dysan har ställbar inblåsningsriktning uppnås stor flexibilitet. KAM jet kan vridas $\pm 30^\circ$ i alla riktningar. Dysorna har genom samarbete med designer (*Benedito Design*) erhållit en attraktiv design för att passa i krävande miljöer.

Användningsområden

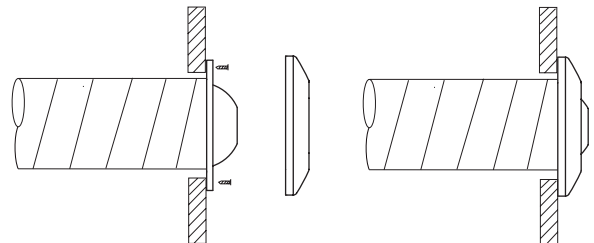
KAM jet kan användas bl.a i ljusgårdar för påblåsning av fönster.
Stora lokaler där don med lång kastlängd och ställbar luftriktning är önskvärd.
Punktventilation där luft lokalt tillför kyla eller värme.
Processventilation för torkning, renblåsning, kylning, värmning etc.

Material

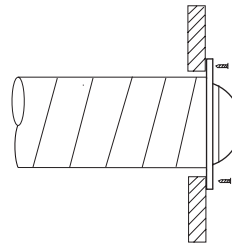
Dysorna tillverkas i aluminium som pulverlackas i vit kulör RAL9010 eller RAL9016 halv blank.
Det går även att få dysorna i andra RAL kulörer.

Utförande/Installation

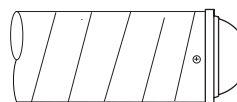
KAM-W används vid montage i vägg. Dysan ansluts till en cirkulär kanal som dras fram till vägg. KAM-W har en fläns som täcker håltagningen i väggen och används för att skruva fast dysan i väggen. En täckring snäpps fast över flänsen vilket ger ett snyggt montage utan synliga skruvar.



KAM-T används vid väggmontage. Dysan har fläns och monteras med synliga skruvar.

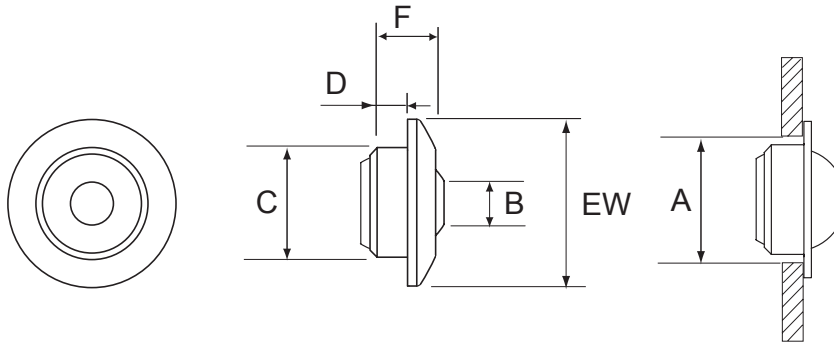


KAM-D monteras direkt i synliga spirokanaler. Dysan saknar fläns och fästs med skruv i sidan.

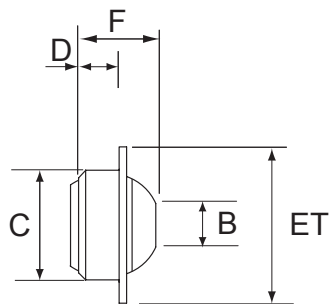


Mått

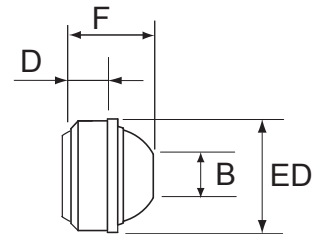
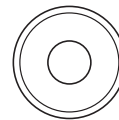
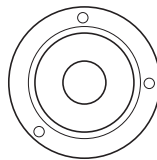
KAM-W



KAM-T



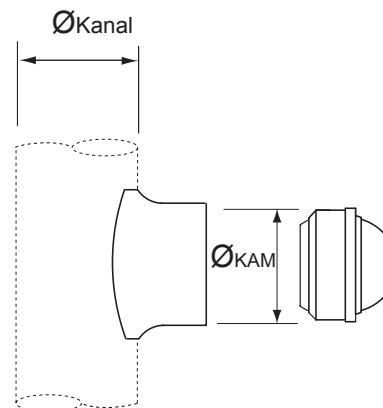
KAM-D



Ø	A	B	C	D	EW	ED	ET	F
125	135	61	123	55	181	126	165	85
160	170	80	158	55	231	162	205	92
200	210	102	198	74	289	203	252	122
250	260	130	248	99	359	253	304	158
315	325	166	313	126	453	320	390	196
400	410	212	398	162	575	404	490	261

Tillbehör KAM-D

Påstick IEH för sidoanslutning av KAM-D
 på rund kanal. $\text{Ø}_{\text{Kanal}} \geq \text{Ø}_{\text{KAM}}$

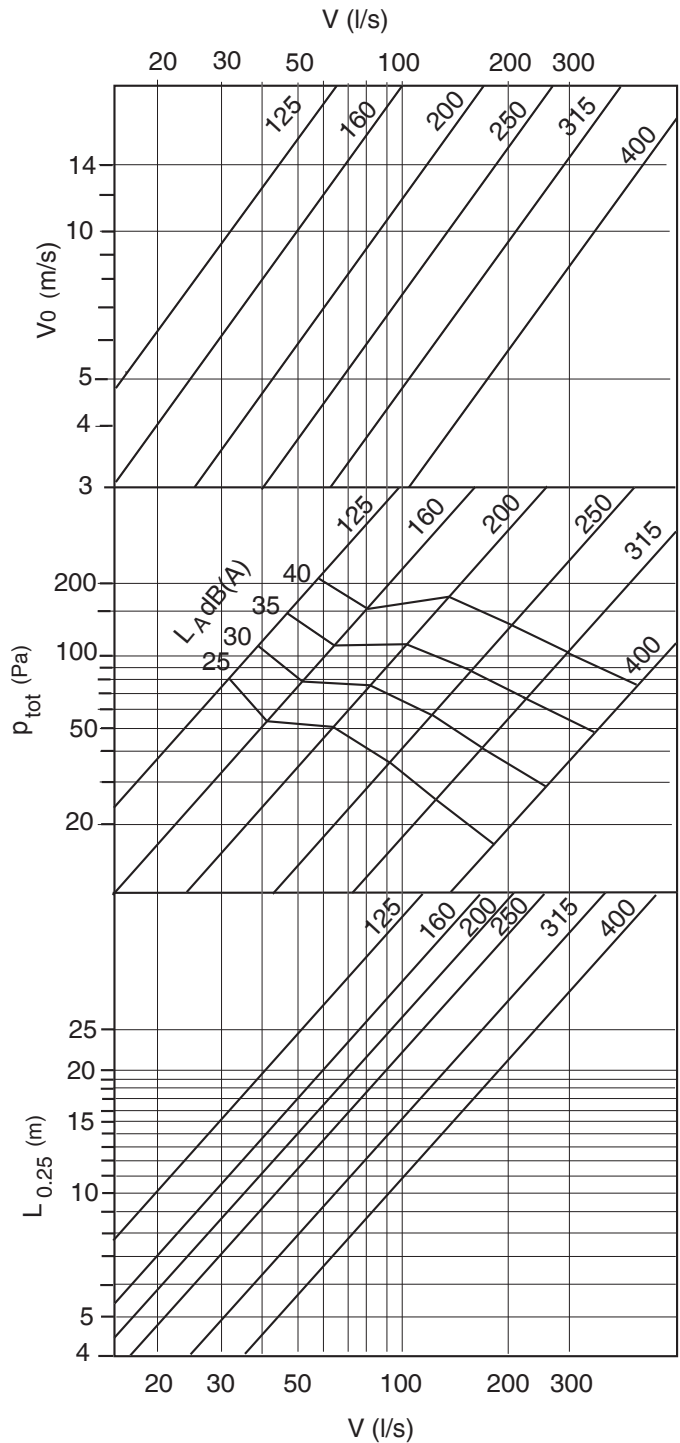


Tekniska data

Rekommenderad dyshastighet

Strl	V _{min} m/s	V _{max} m/s
125	2.5	12
160	2.5	14
200	3	14
250	3.5	14
315	4	12
400	4	12

V_0 = Dyshastighet
 L_A = Ljudtrycksnivå vid 10m² Sabine
 P_{tot} = Tryckfall över dysa
 $L_{0.25}$ = Isoterm kastlängd för sluthastighet 0.25 m/s vid fri luftstråle

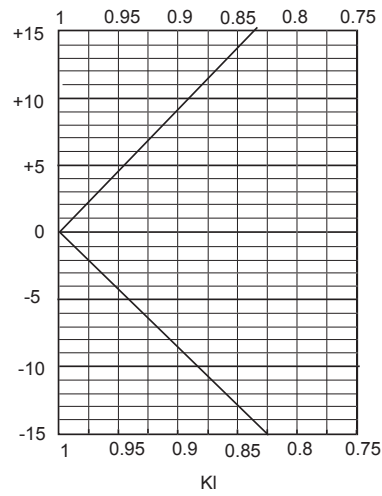
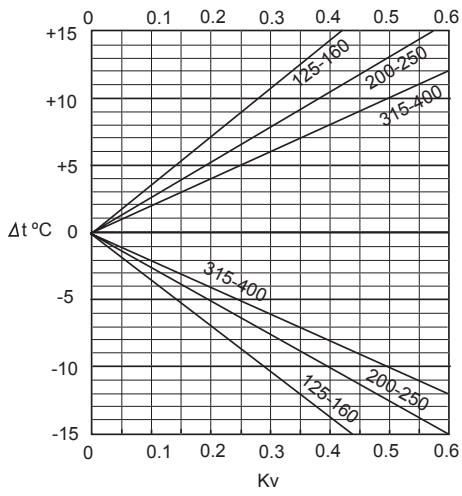
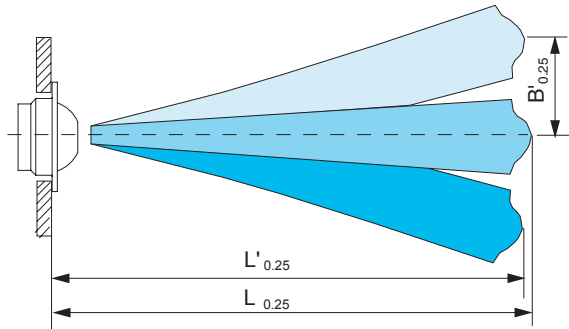


Korrektion av kastlängd vid över- eller undertempererad luft

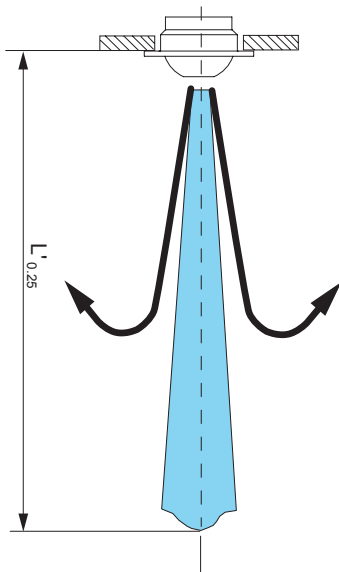
Horisontell inblåsning

$$B'_{0.25} = K_v \times L_{0.25}$$

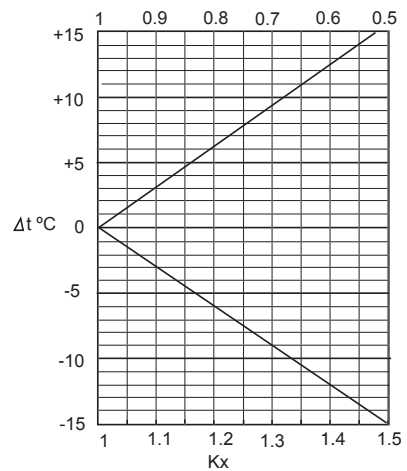
$$L'_{0.25} = K_l \times L_{0.25}$$



Vertikal inblåsning



$$L'_{0.25} = K_x \times L_{0.25}$$



Skötsel

Dysorna är underhållsfria. Vid behov tas täckringen bort (typ W) och dysan torkas med en lätt fuktad trasa.

Produktkod

Luftdysa KAM Jet typ (W eller D) ställbar i alla riktningar $\pm 30^\circ$.

Tillverkad i lackerad aluminium. Kulör RAL9010 halv blank (alt. special kulör enligt RAL). Storlek (enligt tabell sidan 2).

Tillbehör KAM-D

Påstick IEH $\varnothing_{\text{Kanal}} \dots\dots\dots$ KAM-D strl.....



BEMAIR AB
Volontärvägen 8
192 73 Sollentuna
tel. 08 7546087
E-mail: info@bemair.se