

## Dyskanal

- **Effektiv ventilation**
- **Kombinerat kanal- och tilluftssystem**
- **Lågt tryckfall**
- **Enkel installation**

Dyskanal NDC är ett tilluftssystem för både små och stora lokaler. Exempel på applikationer är skolor, butiker, laboratorier, kontor. Små luftdysor fördelar luften jämnt och riktar den uppåt. Korta kastlängder uppnås genom induktion av rumsluft i det stora antalet små dysor. NDC är lämpligt för att kyla med max undertemperatur 6K. Största längd på kanalen beror på luftflöde, kanaldimension etc, max längd brukar uppgå till ca 10m. Inloppshastighet begränsas till 4 m/s.

### Konstruktion

Dyskanalen består av en längsfogad kanal med fördelingsdysor av plast. Tillgängliga kanaldimensioner är 160, 200, 250, 315, och 400. Längden på varje kanal är 1m, 1.5m 2m. Systemet inkluderar tillbehör som längsfogade kanaler, nipplar, T-stycken, nipplar, böjar och upphängningsdetaljer. Dysorna är monterade i rader där antalet bestäms av luftflöde och kanaldimension.

### Utförande

*Olackat* kanal gjord av galvaniserad stålplåt med dysor av grå plast (pp).

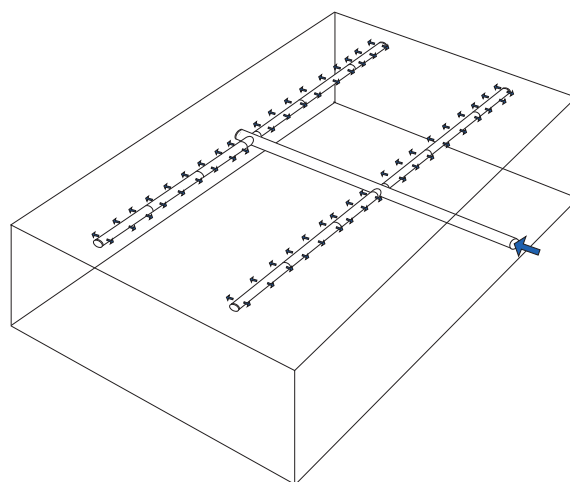
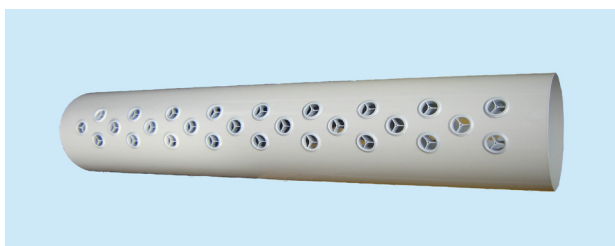
*Lackaerat* kanal tillverkad av pulverlackerad galvplåt.

Standard är RAL 9010 med vita plastdysor.

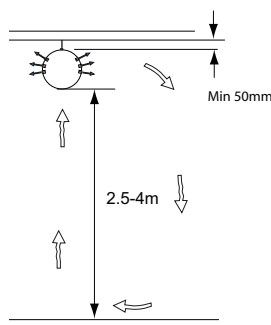
Andra kulörer kan erhållas på förfrågan.

*2 vägs luftspridning* med dysrader på två sidor.

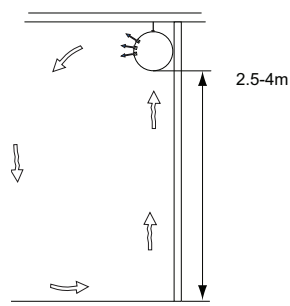
*1 vägs luftspridning* för väggmontage med dysrader på en sida.



*Större rum med tillförselkanal i mitten och dyskanaler med 2-vägs luftspridning på vardera sidan.*



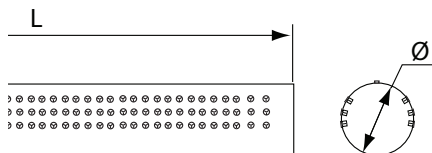
*Dyskanal med 2-vägs luftspridning, 2x3 dysrader. Rekommenderad installationshöjd med uppåtriktad lufttillförsel är 2.5-4m.*



*Dyskanal med 1-vägs luftspridning. Rekommenderad installationshöjd med uppåtriktad lufttillförsel är 2.5-4m.*

**Mått och vikt**

NDC tillverkas i nedanstående längder och storlekar.

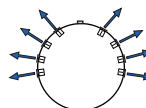


Storlek NDC	Ø (mm)	L (mm)	Vikt (kg)
016	160	990	4
016	160	1490	6
016	160	1990	8
020	200	990	5
020	200	1490	7
020	200	1990	10
025	250	990	6
025	250	1490	9
025	250	1990	12
031	315	990	8
031	315	1490	12
031	315	1990	16
040	400	990	10
040	400	1490	15
040	400	1990	20

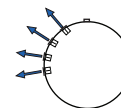
**Dysmönster**

Dyskanalen finns med 2- vägs och 1-vägs luftspredning. Max antal dysrader bestäms av kanaldimension se tabell nedan.

NDC Storlek	Max antal dysrader per sida
160	3
200	4
250	6
315	7
400	9



2-vägs luftspredning,  
2x4 dysrader



1-vägs luftspredning  
1x4 dysrader

**Tekniska data**

Det finns många kombinationer av kanallängder och antalet dysrader. Nedanstående tabell visar några lämpliga kombinationer. Om dessa inte passar kontakta BEMAIR för dimensionering av lämpliga dyskanaler. Angivet luftflöde i tabell ger komfort i vistelsezon (< 1.7m över golv) med luftförelser <0.2m/s. Montagehöjd 2.8m Δt=3K. Vid andra indata kontakta BEMAIR för dimensionering.

LwA ljudeffektnivå dB(A)

Δpt totaltryckfall Pa

Kanallängd 2m

Ø	Totalt antal dysrader									
	4		6		8		10		12	
mm	l/s	dB(A)/Pa	l/s	dB(A)/Pa	l/s	dB(A)/Pa	l/s	dB(A)/Pa	l/s	dB(A)/Pa
160		37/15		-		-		-		-
200		32/10		39/15		-		-		-
250	80	32/8	120	36/10	160	39/13	200	43/16		-
315		32/7		35/8		38/9		39/10	240	40/12
400		32/6		35/7		38/7		39/8		39/8

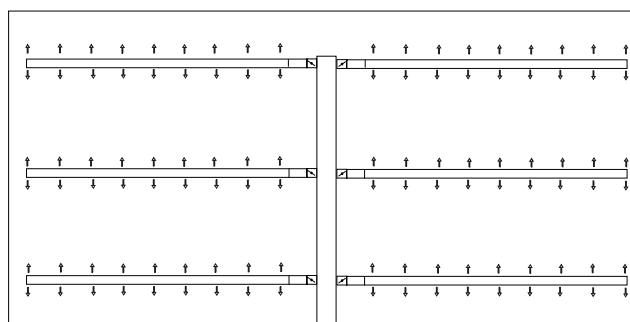
Kanallängd 4m

Totalt antal dysrader										
∅	4		6		8		10		12	
mm	l/s	dB(A)/Pa	l/s	dB(A)/Pa	l/s	dB(A)/Pa	l/s	dB(A)/Pa	l/s	dB(A)/Pa
250		39/13		-		-				-
315	160	38/9	240	40/12	320	44/17				-
400		38/7		39/8		41/10	400	42/13	480	43/16

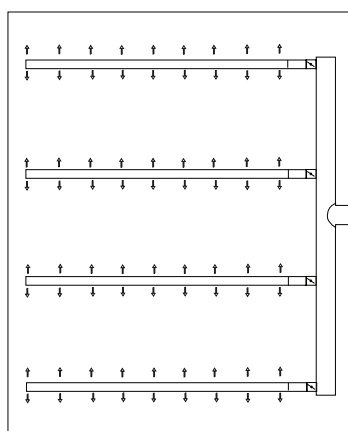
Kanallängd 6m

Totalt antal dysrader												
∅	2		4		6		8		10		12	
mm	l/s	dB(A)/Pa	l/s	dB(A)/Pa	l/s	dB(A)/Pa	l/s	dB(A)/Pa	l/s	dB(A)/Pa	l/s	dB(A)/Pa
200		34/10		-		-		-		-		-
250	100	33/7	200	41/15		-		-		-		-
315		32/5		37/8	300	41/14		-		-		-
400		32/5		36/6		38/8	400	40/10	500	44/14	500	41/12

Lay out

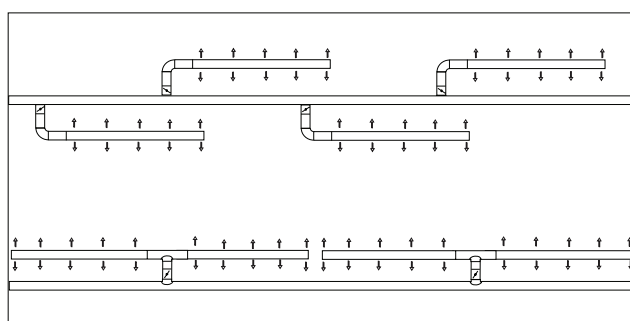


Dyskanaler på vardera sidan om en matningskanal med regler-spjäll för injustering.



**Gaffelmodellen**

Dyskanaler utgår från ena sidan av matningskanal. Reglerspjäll på dyskanaler för injustering .

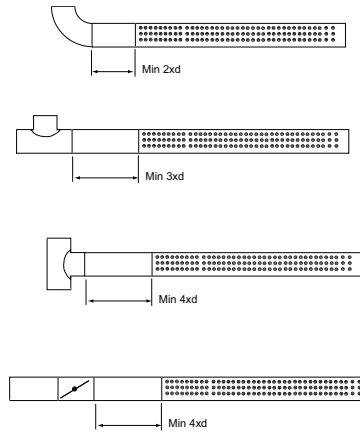


**Linjemodell**

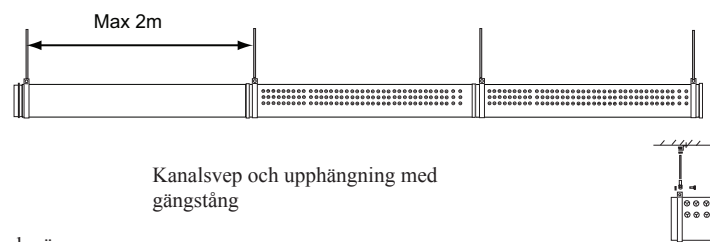
Lämplig för långa och smala lokaler.

**Installation**

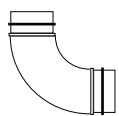
För att undvika turbulens som uppstår efter böjar, T stycken och spjäll bör en raksträcka monteras mellan don och störningskälla. Figur till höger anger rekommenderade värden.


**Montering**

Dyskanaler hängs från tak i kanalsvep alternativt genom att borra hål i kanal och fästa med bricka och mutter i gängstång.



Alt. Borrat hål i kanal och gängstång

**Tillbehör**


Böj



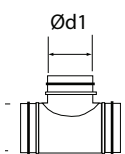
Nippel



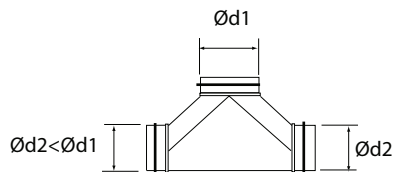
Ändlock



Spjäll



T-Stycke



T-Stycke special



Fästvinkel Z profil

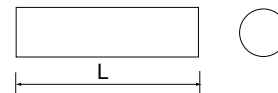


Gängstång M8



Änsdtycke M8

Kanalsvep



Blinddel

**Beskrivning**

Dyskanal typ NDC för frihängande montage i tak. Bestående av längsfogad kanal med luftfördelningsdysor i plast. Tillverkad i galvaniserad stålplåt pulverlackerad i vit RAL9010 med vita dysor.

Alt. Olackad med grå dysor.

Ø=.....m Total längd=.....m

Totalt antal dysrader ..... st Luftspridning..... riktningar

## Produkt kod

NDC-aaa-bbb-cc-d-e

